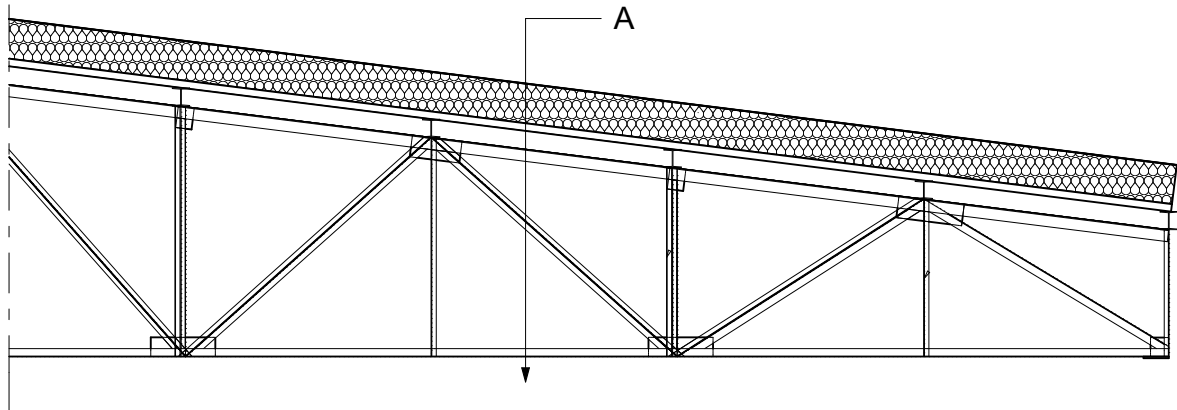


## UKŁAD WARSTW



### A - POKRYCIE DACHU

Membrana dachowa PVC	0,15cm
Hardrock Max	13+13 cm
Blacha trapezowa T50	gr.0,1cm
Łatwę dachową HEA 120	
Istniejący dźwigar kratowy	
Systemowy sufit podwieszany rastowy, liniowy, akustyczny	

PROJEKT WYKONAWCZY DO PROJEKTU ZAMIENNEGO TERMOMODERNIZACJI BUDYNKU MIEJSKIEGO  
OŚRODKA SPORTU I REKREACJI W RADOMIU PRZY UL. NARUTOWICZA 9 (DZ. NR 76/15 OBR. 90) - PROJEKT  
WZMOCNIENIA DACHU

INWESTOR:

MIEJSKI OŚRODEK SPORTU I REKREACJI W RADOMIU SP. Z O.O.  
UL. NARUTOWICZA 9; 26-600 RADOM

## UKŁAD WARSTW

Projektował:

**MGR INŻ. PIOTR SZLEPER**  
SLK/1727/PWOK/07

Sprawdził:

**MGR INŻ. ARCH ŁUKASZ SZLEPER**  
UPR NR 69/DOS/07

K-13

Data 05.2017